



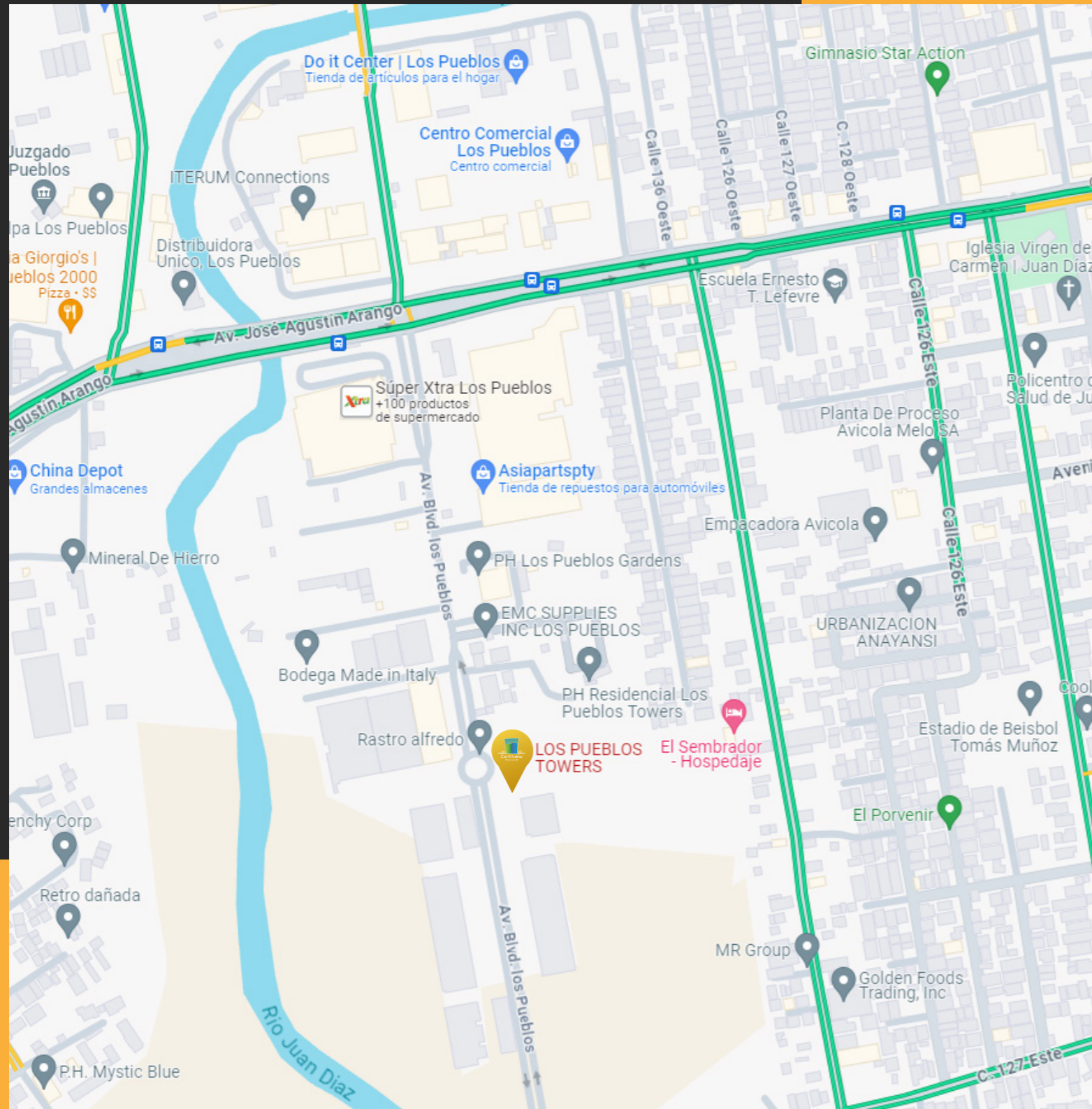
**[lospueblotowers.com](http://lospueblotowers.com)**



## Momentos que te acompañarán por siempre

Te ofrecemos una comunidad residencial moderna y privada, situada a 10 minutos caminando de la 2da Línea del Metro de Panamá y a 5 minutos del Metro Bus, apartada del ruido, la contaminación y el tráfico. El proyecto residencial Los Pueblos Towers, ubicado en el centro de la ciudad de Panamá y ofrece un ambiente fresco y agradable durante todo el año.













## Ubicación

**Los Pueblos, Av. José Agustín Arango**  
Entrada entre McDonalds y Super Extra  
Ciudad de Panamá

### Cerca encontrarás

-  Hoteles
-  Supermercados
-  Centros de salud
-  Colegios
-  Parques
-  Transporte en metro y metro bus
-  Centros comerciales
-  Gastrobares

# Amenidades

Este anuncio contiene una representación artística del proyecto. El promotor se reserva el derecho a realizar cambios o revisiones al proyecto sin previa autorización. Las áreas propuestas pueden variar, resultado de ajustes de diseño.



Cancha Deportiva  
Multiusos



Parqueadero  
de Bicicletas



Coworking



Parqueadero  
de Motos



Salón  
Multiuso



Rooftop



Área De Bbq



Club House



Piscina



Jacuzzi



Salón de  
Eventos



Gimnasio  
Equipado



# Casa Club & Piscina



Este anuncio contiene una representación artística del proyecto. El promotor se reserva el derecho a realizar cambios o revisiones al proyecto sin previa autorización. Las áreas propuestas pueden variar, resultado de ajustes de diseño.

# Salón de eventos



Este anuncio contiene una representación artística del proyecto. El promotor se reserva el derecho a realizar cambios o revisiones al proyecto sin previa autorización. Las áreas propuestas pueden variar, resultado de ajustes de diseño.



# Coworking



Este anuncio contiene una representación artística del proyecto. El promotor se reserva el derecho a realizar cambios o revisiones al proyecto sin previa autorización. Las áreas propuestas pueden variar, resultado de ajustes de diseño.

# Rooftop



Este anuncio contiene una representación artística del proyecto. El promotor se reserva el derecho a realizar cambios o revisiones al proyecto sin previa autorización. Las áreas propuestas pueden variar, resultado de ajustes de diseño.



# Gimnasio



Este anuncio contiene una representación artística del proyecto. El promotor se reserva el derecho a realizar cambios o revisiones al proyecto sin previa autorización. Las áreas propuestas pueden variar, resultado de ajustes de diseño.



# Cancha deportiva



Este anuncio contiene una representación artística del proyecto. El promotor se reserva el derecho a realizar cambios o revisiones al proyecto sin previa autorización. Las áreas propuestas pueden variar, resultado de ajustes de diseño.





Es vivir muy bien

# Apartamento tipo 1

## 61.46 m<sup>2</sup>



- 2 recámaras
- 2 baños
- Cocina con estufa empotrada
- Dormitorio principal con baño y clóset
- Lavandería
- Sala Comedor
- Terraza de aire acondicionado
- Dormitorio secundario (Nivel 100)
- Balcón





## Apartamento tipo 2 62.16 m<sup>2</sup>



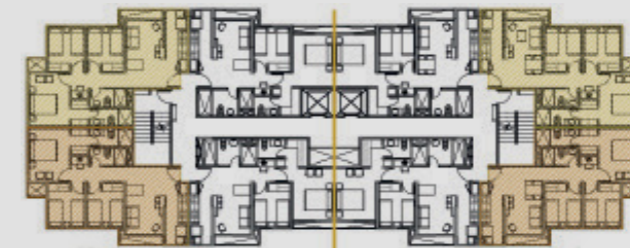
- 2 recámaras
- 2 baños
- Cocina con estufa empotrada
- Dormitorio principal con baño y clóset
- Lavandería
- Sala Comedor
- Terraza de aire acondicionado
- Dormitorio secundario (Nivel 100)
- Balcón



## Apartamento tipo 3 69.41 m<sup>2</sup>



- 3 recámaras
- 2 baños
- Cocina con estufa empotrada
- Dormitorio principal con baño y clóset
- Lavandería
- Sala Comedor
- Terraza de aire acondicionado
- Dormitorio secundario (Nivel 100)
- Balcón

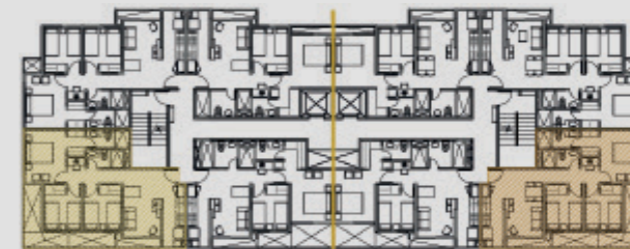




## Apartamento tipo 3A 79.48 m<sup>2</sup>



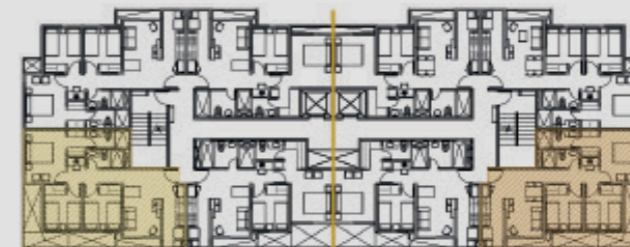
- 3 recámaras
- 2 baños
- Cocina con estufa empotrada
- Dormitorio principal con baño y clóset
- Lavandería
- Sala Comedor
- Terraza de aire acondicionado
- Dormitorio secundario (Nivel 100)
- Balcón



## Apartamento tipo 4 74.05 m<sup>2</sup>



- 3 recámaras
- 2 baños
- Cocina con estufa empotrada
- Dormitorio principal con baño y clóset
- Lavandería
- Sala Comedor
- Terraza de aire acondicionado
- Dormitorio secundario (Nivel 100)
- Balcón





# Apartamento modelo



Este anuncio contiene una representación artística del proyecto. El promotor se reserva el derecho a realizar cambios o revisiones al proyecto sin previa autorización. Las áreas propuestas pueden variar, resultado de ajustes de diseño.



### **ATENCIÓN AL CLIENTE**

Lunes a Viernes de  
9AM a 5PM

Sábados de  
10AM a 4PM

### **CONTACTO**

6384-1040

### **E-MAIL**

[ventas@lospueblostowers.com](mailto:ventas@lospueblostowers.com)

**[lospueblostowers.com](http://lospueblostowers.com)**